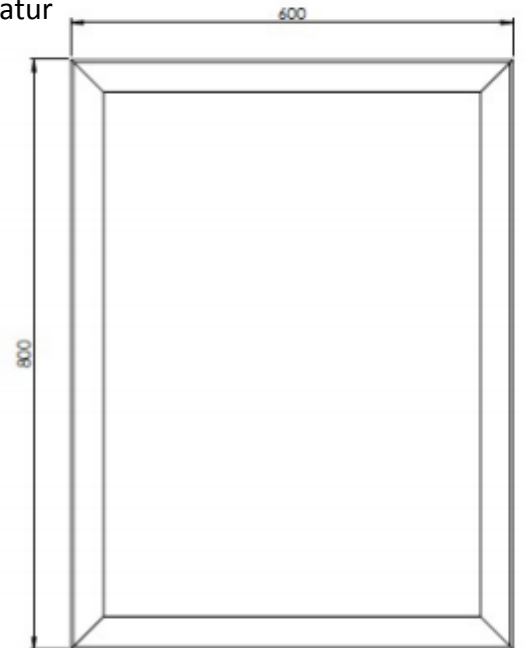


Monteringsanvisning for HOPRA speil

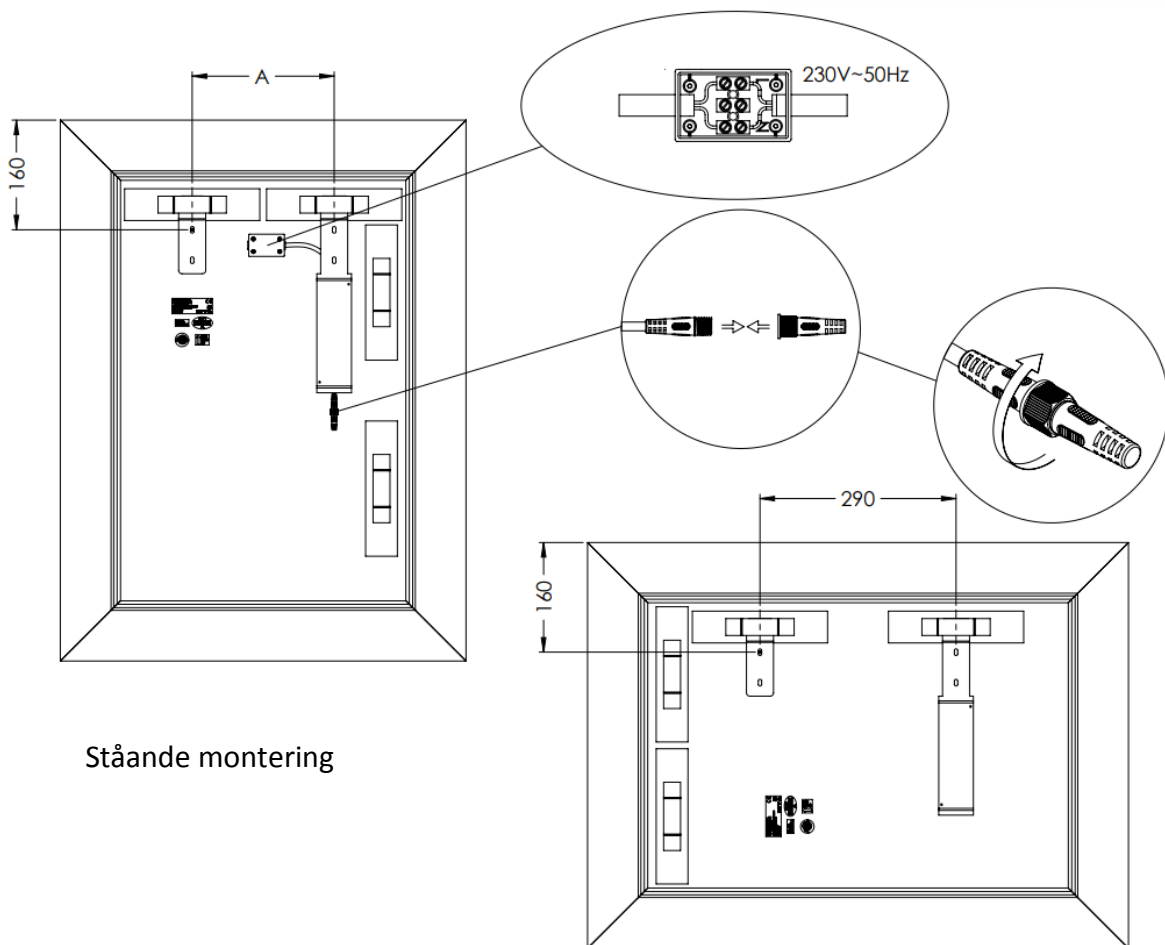
LED 26 -40W - 230V~50H

Nb! Strømmen må alltid være avslått for å installere armatur



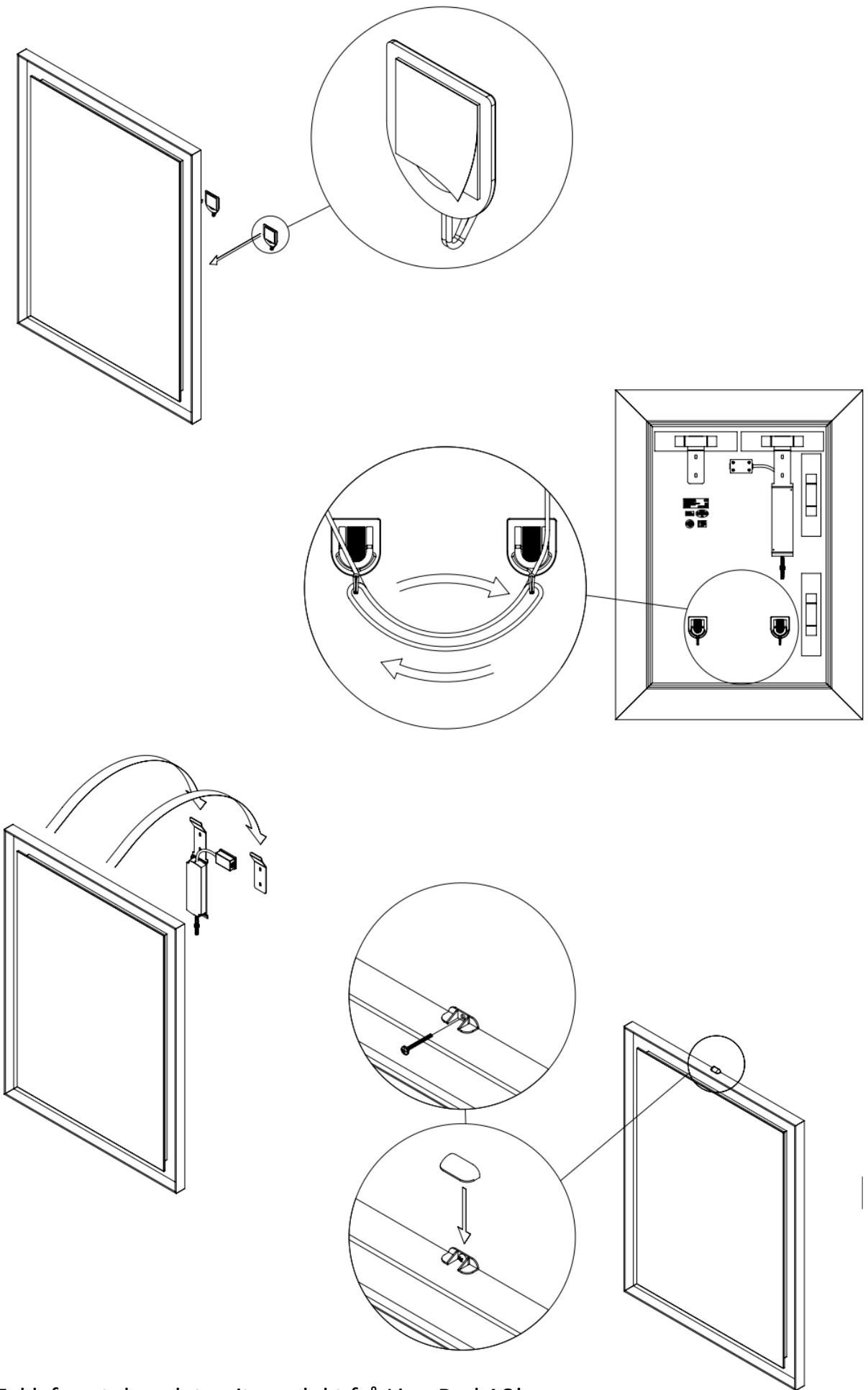
Speilet kan monteres ståande eller liggande

A: Avstand beslag senter – senter: 210 mm



Stående montering

Liggende montering



Takk for at du valgte eit produkt frå Linn Bad AS!